

22/4/1
1-12

GÜNAŞ



İNDEKS: 76464

1/2017

**BƏNÖVŞƏLƏR
AÇILANDA**

Sərin-sərin meh eşəndə
səhər-səhər,
üfüqləri bəzəyəndə
al şəfəqlər,
ürəklərdə ilk duyğular
dilə gələr
bənövşələr açılında.



Dəniz sakit, hava aydın,
sular şəffaf,
Səma gömgöy, günəş parlaq
üfüqlər saf.
Yadımdamı ilk məhəbbət,
ilk etiraf
bənövşələr açılında.

İllər ötsə, dağ başını
qar alsada
gün batanda al şəfəqlər

saralsa da,
yaz ətirli ilk arzular
gələn yada
bənövşələr açılında,
bənövşələr açılında.

1975.

ALMAZ

Deyirlər ki, almazdan
qiymətli şey tapılmaz.
Bəs kim deyər
hardadır
ən qiymətli şah almaz?

Axtarmayın şahların
taclarında siz onu,
Çar xəzinəsində də
tapa bilməzlər onu.
Axtarmayın ən böyük
fironların qəbrini.

Axtarmayın ən qədim
sarayların yerini.

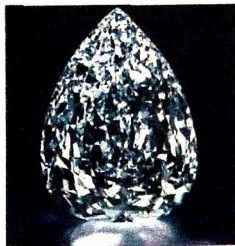
Axtarmayın çayların,
göllərin kənarını,
Dağların təpəsini,
yerin alt qatlarını.

Axtarmayın,
şah almaz
bu yerlərdə tapılmaz!

Azad zəhmət diyarı...
Tarlada səhər-səhər

əmək qəhrəmanları
can-başla işləyirlər.

Tunc üzlü, tunc biləkli
igid vətən gəncləri
bərəkətli torpağa
qatırlar alın təri.



Torpaq alın tərindən
güc alır, qüvvət alır.
Artır onun qüdrəti,
ən yüksək qiymət alır.

Bir damcı alın təri
düşsə torpağa ancaq.
Ən qiymətli almaza
çevrirlər qara torpaq.

1974.